

půdní prostor/střecha
2.NP

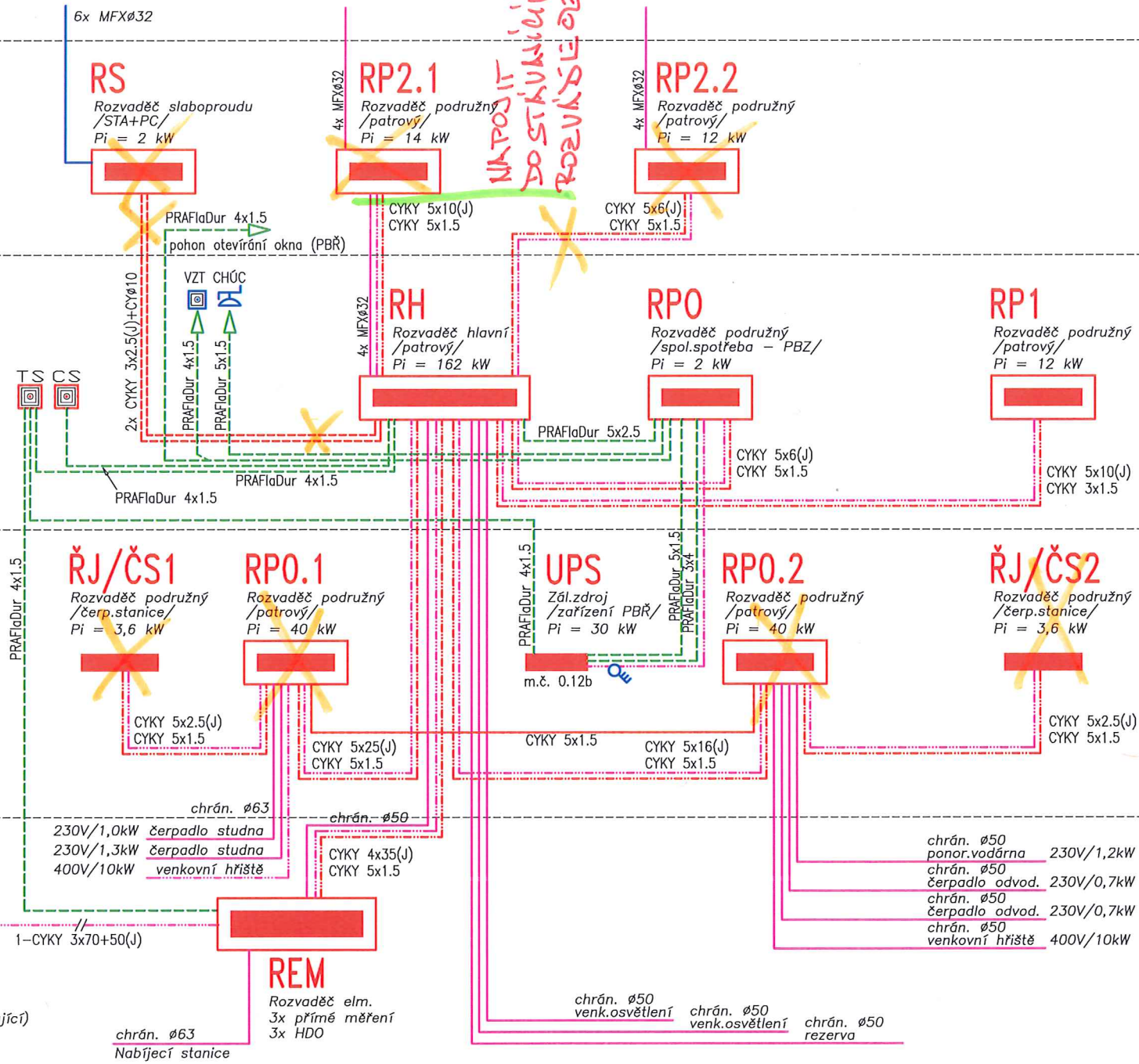
2.NP
1.NP

1.NP
1.PP

1.PP
venk.rozvod



HDS
Pojistková skříň
(na objektu, stávající)



- OVLÁDACÍ OKRUHY
- NAPÁJECÍ OKRUHY 400V
- NAPÁJECÍ OKRUHY 230V
- OKRUHY PBZ

Kabelové rozvody v rámci společných prostor pod omítkou!!!
Rozvody pož.bezpečnostních zařízení koordinovat s aktuálním
pož.bezpečnostním řešením objektu!!!

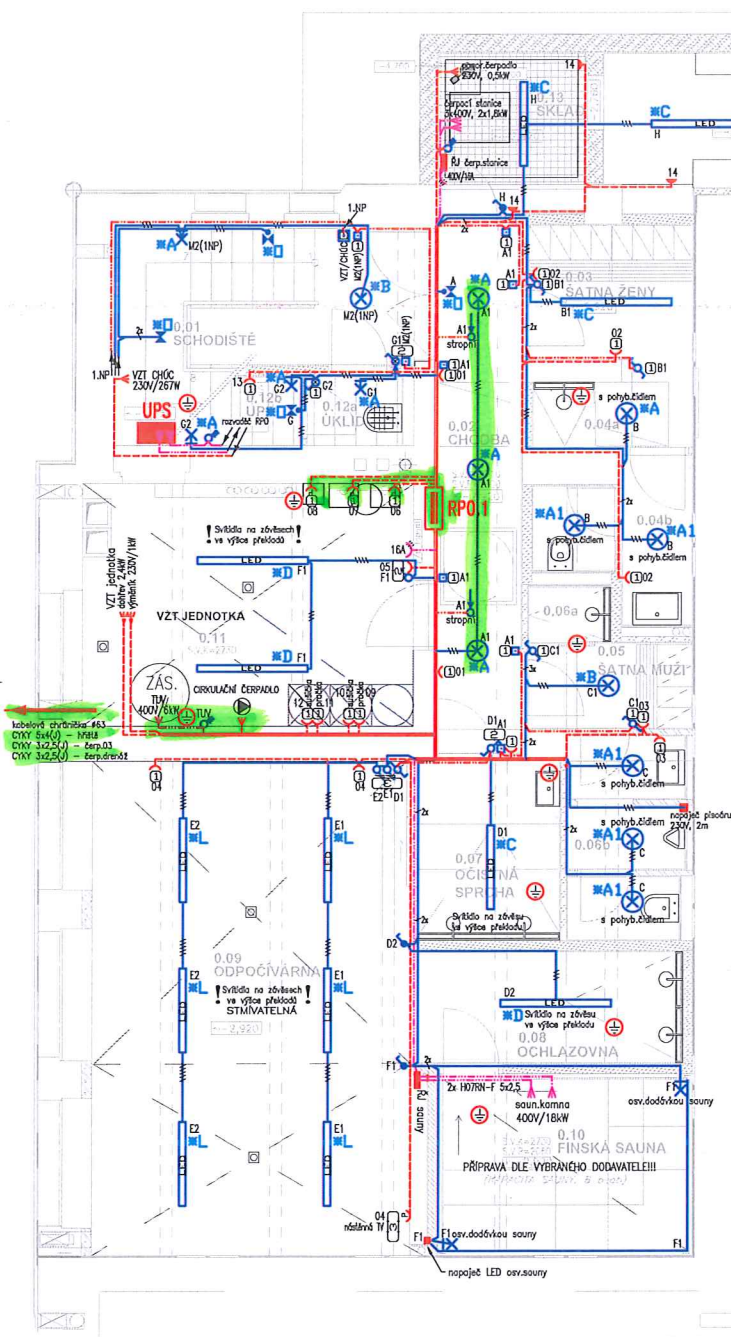
Soustava 3+PE+N 400/230V, 50Hz TN-C-S
Ochrana před nebezpečným dotykem odpojením od zdroje

- OCHRANNÁ OPATŘENÍ PRO ZAJIŠTĚNÍ BEZPEČNOSTI – OCHRANA PŘED ŮRAZEM EL.PROUDEM (ČSN 33 2000-4-41 ed.3)
- 411.2 – POŽADAVKY NA ZÁKLADNÍ OCHRANU (PŘED DOTYKEM ŽIVÝCH ČÁSTÍ)
 - IZOLACE, PŘEPÁŽKY NEBO KRYTY
 - 411.3 – POŽADAVKY NA OCHRANU PŘI PORUŠĚ (PŘED DOTYKEM NEŽIVÝCH ČÁSTÍ)
 - OCHRANNÉ UZEMNĚNÍ A OCHRANNÉ POSPOJOVÁNÍ
 - AUTOMATICKÉ ODPOJENÍ V PŘÍPADĚ PORUCHY

| | | | | |
|--|-------------|-------------|--|---------|
| STAV.ČÁST: | PROJEKTANT: | KRESLIL: | Václav ŠÍMA PROJEKCE ELEKTRO Čsa 949/II, SUŠICE e-mail: vsima@seznam.cz | |
| Ing.Arch.MgA Jiří Břiza | Václav Šíma | Václav Šíma | | |
| Ing.Arch Tomáš Novotný | | | | |
| INVESTOR: MĚSTO HORAŽDOVICE, Mírové náměstí 1, 341 01 Horažďovice | | | | |
| | | | | |
| STAVBA: REKONSTRUKCE SOKOLOVNY HORAŽDOVICE k.ú. Horažďovice 641855 | | | MĚŘITKO | -- |
| | | | STUPEŇ | DPS |
| | | | DATUM | 01/2024 |
| OBSAH : | | | Č.VÝKR. | PARÉ |
| Hlavní rozvody | | | 03 | |

SILNOPROUD 1.TP

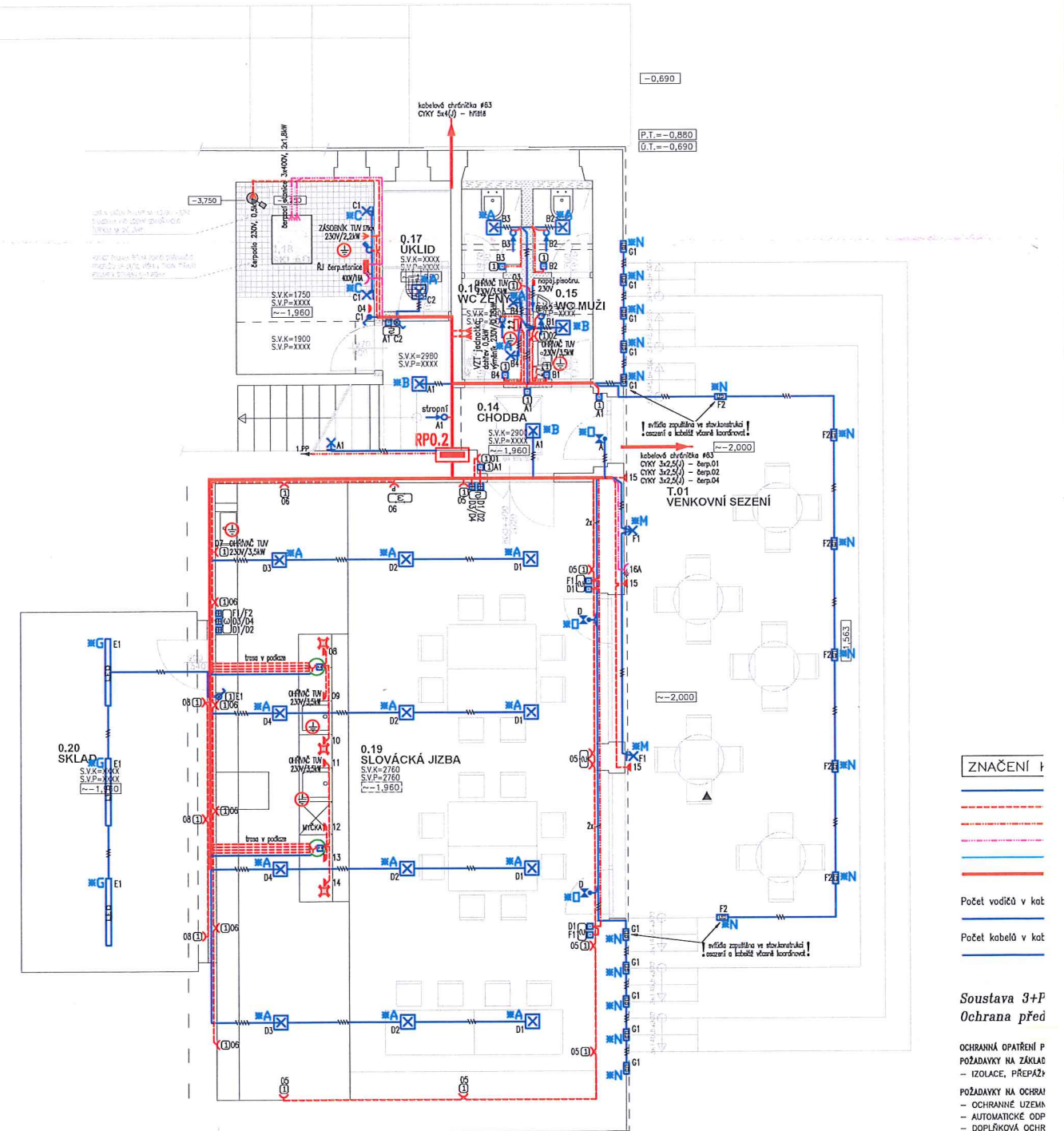
ROZSAH REALIZACE SILNOPROUDU V 1.TP



| Ozn.svl. | Typ | Název | Světelné zdroje |
|----------|-----------------------|--|---|
| *A | BRSB_K0375V2 | Přisazené LED svítidlo, opál. PMMA kryt, průměr 375mm | 1 x LED, 27W, 2700lm, Ra80, 4000K |
| *A1 | BRSB4K0375V2/ND/PIR | Přisazené LED svítidlo, opál. PMMA kryt, průměr 375mm | 1 x LED, 27W, 2700lm, Ra80, 4000K, pohyb.čidlo |
| *B | BRSB_K0480V3 | Přisazené LED svítidlo, opál. PMMA kryt, průměr 480mm | 1 x LED, 34W, 3600lm, Ra80, 4000K |
| *C | VML 330 AM PC | VML 330 AM PC | 1 x LED, 30W, 3550lm, Ra80, 4000K |
| *D | VML 460 AM | VML 460 AM | 1 x LED, 59,6W, 7141lm, Ra85, 4000K |
| *E | VML 4120 VBO SPORT PC | VML 4120 VBO SPORT PC | 1 x LED, 120W, 14240lm, Ra85, 4000K |
| *F | VML 4180 PB SPORT | VML 4180 PB SPORT | 1 x LED, 180W, 16580lm, Ra85, 4000K |
| *G | KK4000M_K0 | Přisoz LED svítidlo, opál.kryt | 1 x LED, 25W, 3600lm, Ra80, 4000K |
| *H | KK5000M_K0 | Přisoz. LED svítidlo, opál.kryt | 1 x LED, 36W, 5100lm, Ra80, 4000K |
| *I | KK6000L_K0 | Přisoz. LED svítidlo, opál.kryt | 1 x LED, 47W, 7200lm, Ra80, 4000K |
| *J | SPMN3000KO_E370 | LED downlight, plechové tělo, opál. kryt, IP54 | 1 x LED, 28W, 2450lm, Ra80, 4000K |
| *K | KK6000L_K0 | Přisoz. LED svítidlo, opál.kryt | 1 x LED, 47W, 6900lm, Ra80, 4000K |
| *L | VML 330 AP1 Z O D-I | VML 330 AP1 Z O D-I + DALI | 1 x LED, 30W, 3580lm, Ra80, 4000K |
| *M | VML 120 LK | VML 120 LK | 1 x LED, 20W, 1980lm, Ra80, 4000K |
| *N | ZC0108 | LED orientation light | 1 x LED, 1,5W, 61,7lm, Ra80, 3000K |
| *O | ETL_CB-340lm | LED nouzové svítidlo EXIT L, přisazené, bez optiky, 2W, CBS | 1 x ETL/2W/CB, 2W, 340lm, Ra0, 0K |
| *P | AXEPO_CB_1W - 190lm | LED nouzové svítidlo AXP, zapuštěné kulaté, otevřená optika, 1W, CBS | 1 x Optica for open area, 1,1W, 190lm, Ra0, 6500K |

Tabulka silnoproudých prvků

| znak | název | ks |
|------|---|----|
| | Vypínač jednopólový | 1 |
| | Vypínač jednopólový podsvícený | 4 |
| | Přepínač třípólový | 6 |
| | Tlačítka | 20 |
| | Tlačítka dvojitá | 5 |
| | Tlačítka v krytí IP43 a vyšší | 1 |
| | Stimulátor osvětlení /DALI | 2 |
| | Senzorový spínač (pohyb/sounrak) | 7 |
| | Zásuvka 230V/16A - jednoduchá | 40 |
| | Zásuvka 230V/16A - s ochr. proti přepětí | 5 |
| | Zásuvkový blok vestavný (všeobecný) | 3 |
| | Vestavná krabice se sítní a slaboproudými zásuvkami | 2 |
| | Rámeček pod zásuvky a vypínače 1-násobný | 54 |
| | Rámeček pod zásuvky a vypínače 2-násobný | 8 |
| | Rámeček pod zásuvky a vypínače 3-násobný | 4 |
| | Vypínač jednopólový IP43 a vyšší | 4 |
| | Zásuvka 230V/16A - jednoduchá IP43 a vyšší | 14 |
| | Vypínač třípólový /400V | 4 |
| | Zásuvka třípólová /400V | 3 |
| | Osvětlení rukou | 2 |
| | Osvětlovací těleso nástěnné | 13 |
| | Osvětlovací těleso stropní | 18 |
| | Osvětlení noční orientace /LED | 17 |
| | Nouzové/orientační svítidlo stropní | 1 |
| | Nouzové/orientační svítidlo nástěnné | 6 |
| | Zářivkové svítidlo do podhledu kruhové | 11 |
| | LED svítidlo stropní | 11 |
| | LED svítidlo stropní | 6 |
| | Rozvaděč (všeobecný) | 2 |
| | Obtíhové teplo - všeobecné | 1 |
| | Ochranné pospojování | 15 |



Velikost zásuvky a "čísloka požárního" III
Police svítidel včas koordinovat s dodavatelem VZT a montážní podřídit.
Pro lokální ventilátory kabel od ovládacího místa CYK 4x1,5(J).
Kabelové trasy včas koordinovat s ostatními profesemi.
V hlavních trasech oděti kabely/žilny vedení od sebe min.10cm /minimálně dle souboru 5m, pole odstup 20cm/
Pro spínací prvky a více vstupní/výstupní kabely a kabelek s multil. rálé použít lout. krabice a větší instalační houbkou /nosp. KFR58/
Přesné umístění ovládacích prvků u dvoukřídlých dveří bude podřízeno místu paměti křídla
Při provádění slov. konstrukcí nutno včas koordinovat trasy a trasy vedení III
Kabelát bude přednostně uložena pod emfickou, nad podhledy v lout. krabkách a připevňených kob.trátech, pro uložení bude maximálně využito
elevených konstrukcí staveb
Přesné místa a výšky pro osazení svítidel nechat potvrdit slov.dozorem/investorem III
Před započatím veškerých prací nutno určit na stavbě orientaci násobných rámečků (horizont/vertikál) III
Před započatím veškerých prací nutno zkoordinovat s ostatními profesemi (ZTI, topení, VZT...)

ZNAČENÍ

- Počet vodičů v kab.
- Počet kabelů v kab.

Soustava 3+P Ochrana před

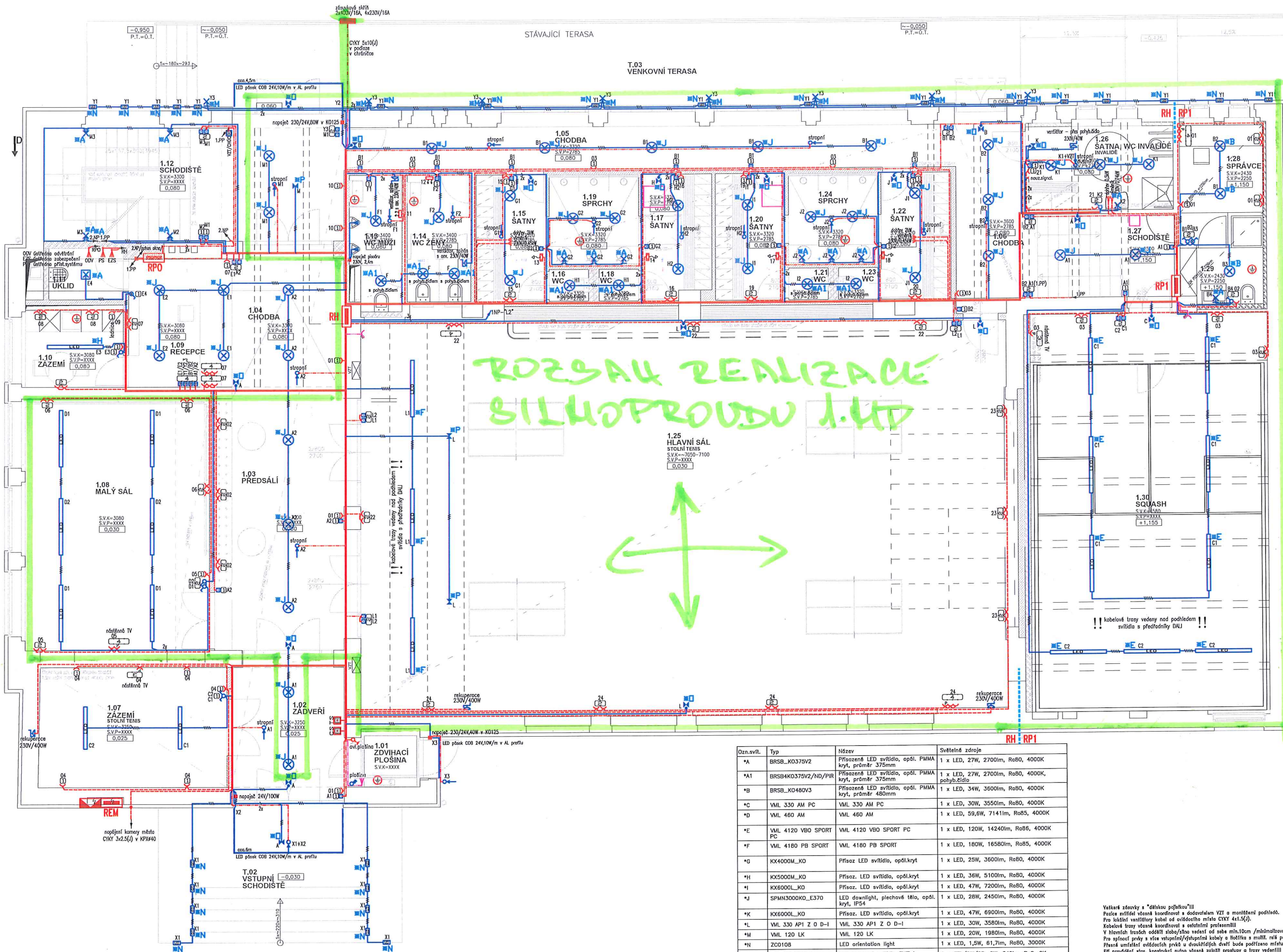
- OGRAHNA OPATŘENÍ P
- POŽADAVKY NA ZÁKLAC
- IZOLACE, PŘEPRAZ
- POŽADAVKY NA OCHRA
- OGRAHNE UZEMN
- AUTOMATICKÉ ODP
- DOPLŮVKOVÁ OCHR

STAV.ČÁST:
Ing.Arch.MgA JIří E
Ing.Arch. Tomáš N
INVESTOR: MĚSTO I

STAVBA:
REKONSTRUKCE

OBSAH:
Půd

SILNOPROUD 1.4P



ROZSAH REALIZACE
SILNOPROUDU 1.4P

Tabulka si

| znok | nóze |
|------|--------|
| Y1 | Vypína |
| Y2 | Vypína |
| Y3 | Vypína |
| Y4 | Vypína |
| Y5 | Vypína |
| Y6 | Vypína |
| Y7 | Vypína |
| Y8 | Vypína |
| Y9 | Vypína |
| Y10 | Vypína |
| Y11 | Vypína |
| Y12 | Vypína |
| Y13 | Vypína |
| Y14 | Vypína |
| Y15 | Vypína |
| Y16 | Vypína |
| Y17 | Vypína |
| Y18 | Vypína |
| Y19 | Vypína |
| Y20 | Vypína |
| Y21 | Vypína |
| Y22 | Vypína |
| Y23 | Vypína |
| Y24 | Vypína |
| Y25 | Vypína |
| Y26 | Vypína |
| Y27 | Vypína |
| Y28 | Vypína |
| Y29 | Vypína |
| Y30 | Vypína |
| Y31 | Vypína |
| Y32 | Vypína |
| Y33 | Vypína |
| Y34 | Vypína |
| Y35 | Vypína |
| Y36 | Vypína |
| Y37 | Vypína |
| Y38 | Vypína |
| Y39 | Vypína |
| Y40 | Vypína |
| Y41 | Vypína |
| Y42 | Vypína |
| Y43 | Vypína |
| Y44 | Vypína |
| Y45 | Vypína |
| Y46 | Vypína |
| Y47 | Vypína |
| Y48 | Vypína |
| Y49 | Vypína |
| Y50 | Vypína |
| Y51 | Vypína |
| Y52 | Vypína |
| Y53 | Vypína |
| Y54 | Vypína |
| Y55 | Vypína |
| Y56 | Vypína |
| Y57 | Vypína |
| Y58 | Vypína |
| Y59 | Vypína |
| Y60 | Vypína |
| Y61 | Vypína |
| Y62 | Vypína |
| Y63 | Vypína |
| Y64 | Vypína |
| Y65 | Vypína |
| Y66 | Vypína |
| Y67 | Vypína |
| Y68 | Vypína |
| Y69 | Vypína |
| Y70 | Vypína |
| Y71 | Vypína |
| Y72 | Vypína |
| Y73 | Vypína |
| Y74 | Vypína |
| Y75 | Vypína |
| Y76 | Vypína |
| Y77 | Vypína |
| Y78 | Vypína |
| Y79 | Vypína |
| Y80 | Vypína |
| Y81 | Vypína |
| Y82 | Vypína |
| Y83 | Vypína |
| Y84 | Vypína |
| Y85 | Vypína |
| Y86 | Vypína |
| Y87 | Vypína |
| Y88 | Vypína |
| Y89 | Vypína |
| Y90 | Vypína |
| Y91 | Vypína |
| Y92 | Vypína |
| Y93 | Vypína |
| Y94 | Vypína |
| Y95 | Vypína |
| Y96 | Vypína |
| Y97 | Vypína |
| Y98 | Vypína |
| Y99 | Vypína |
| Y100 | Vypína |

ZNAČENÍ

| | |
|---|----------------|
| — | Počet vodičů v |
| — | Počet kabelů v |

Soustava 3-
Ochrana př

OCHRANNÝ OPAKOVANÝ
POŽADAVKY NA ŽÁK
— IZOLACE, PŘEP
POŽADAVKY NA OČI
— OCHRANNÉ UŽÍ
— AUTOMATICKÉ C
— DOPLŇKOVÁ OC

STAV: ČAST:
Ing. Arch. Mgr. J. J.
Ing. Arch. Tomáš
INVESTOR: MĚST

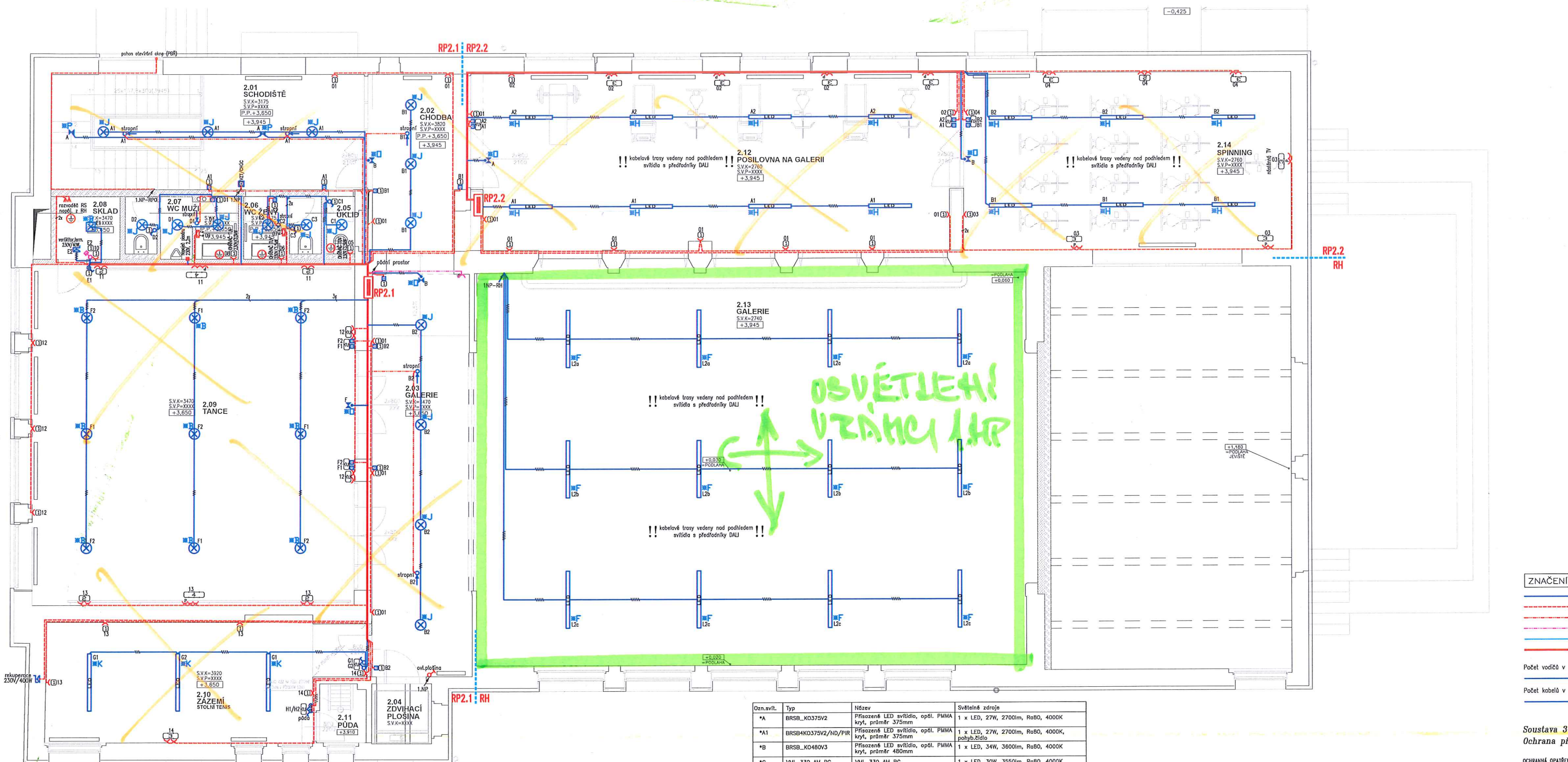
STAVBA:
REKONS

OBSAH: D.1.

| Ozn. svtl. | Typ | Název | Světelné zdroje |
|------------|-----------------------|---|---|
| *A | BRSB_K0375V2 | Přisazené LED svítidlo, opál. PMMA kryt, průměr 375mm | 1 x LED, 27W, 2700lm, Ra80, 4000K |
| *A1 | BRSB4K0375V2/ND/PIR | Přisazené LED svítidlo, opál. PMMA kryt, průměr 375mm | 1 x LED, 27W, 2700lm, Ra80, 4000K |
| *B | BRSB_K0480V3 | Přisazené LED svítidlo, opál. PMMA kryt, průměr 480mm | 1 x LED, 34W, 3600lm, Ra80, 4000K |
| *C | VML 330 AM PC | VML 330 AM PC | 1 x LED, 30W, 3550lm, Ra80, 4000K |
| *D | VML 460 AM | VML 460 AM | 1 x LED, 59,6W, 7141lm, Ra85, 4000K |
| *E | VML 4120 VBO SPORT PC | VML 4120 VBO SPORT PC | 1 x LED, 120W, 14240lm, Ra86, 4000K |
| *F | VML 4180 PB SPORT | VML 4180 PB SPORT | 1 x LED, 180W, 16580lm, Ra85, 4000K |
| *G | KX4000M_KO | Přisaz LED svítidlo, opál. kryt | 1 x LED, 25W, 3600lm, Ra80, 4000K |
| *H | KX5000M_KO | Přisaz LED svítidlo, opál. kryt | 1 x LED, 36W, 5100lm, Ra80, 4000K |
| *I | KX6000L_KO | Přisaz LED svítidlo, opál. kryt | 1 x LED, 47W, 7200lm, Ra80, 4000K |
| *J | SPMN3000KO_E370 | LED downlight, plechové tělo, opál. kryt, IP54 | 1 x LED, 28W, 2450lm, Ra80, 4000K |
| *K | KX6000L_KO | Přisaz LED svítidlo, opál. kryt | 1 x LED, 47W, 6900lm, Ra80, 4000K |
| *L | VML 330 API Z O D-I | VML 330 API Z O D-I | 1 x LED, 30W, 3580lm, Ra80, 4000K |
| *M | VML 120 LK | VML 120 LK | 1 x LED, 20W, 1980lm, Ra80, 4000K |
| *N | ZCO108 | LED orientation light | 1 x LED, 1,5W, 61,7lm, Ra80, 3000K |
| *O | ETL_CB-340lm | LED nouzové svítidlo EXIT L, přisazené, bez optiky, 2W, CBS | 1 x ETL/CB/2W, 2W, 340lm, Ra0, 0K |
| *P | AXEPO_CB_1W | LED nouzové svítidlo AXP, přisazené, bez optiky, 1W, CBS | 1 x Optica for open area, 1,1W, 190lm, Ra0, 3000K |

Všechny zásuvky a "dlouhou pojistkou"!!
Pozice svítidel včetně koordinací a dodavatelů VZÍ a montážních podlah.
Pro kladění svítidel kabel od svítidla k místu CYK 4x1,5(2).
Kabelové trasy včetně koordinací a otevírání profesionálními.
V hlavních třech odděleních sloužících vedení od sebe min.10cm /mínimálně větší rozteky 5m, polí odpust 20cm/
Pro správnou praxi a více vstupních/vstupních kabelů a rozlišení s mříž, než použijí inst. knočka s větší instalací houbkou /nept. KPR68/
Přesné umístění svítidel proti v dvojitých dveřích bude podřízeno místu přeměny křídla
F1 provedení stov. konstrukcí nutno včetně zohlednění stropu a trasy vedení!!
Kabelové trasy včetně koordinací a otevírání, pod podlahy v inst. trubičkách a přípravných kablích, pro uložení bude možná nutno využít
olevňových konstrukcí stropů!!
Přesné místo a výšky pro osazení svítidel, nechat potvrdit stav. dozorem/investorem!!

SILNOTROUD 2. KP



| Ozn.svitl. | Typ | Název | Světelné zdroje |
|------------|-----------------------|---|---|
| *A | BRSE_K0375V2 | Prisazené LED svítidlo, opál. PMMA kryt, průměr 375mm | 1 x LED, 27W, 2700lm, Ra80, 4000K |
| *A1 | BRSE_K0375V2/ND/PIR | Prisazené LED svítidlo, opál. PMMA kryt, průměr 375mm | 1 x LED, 27W, 2700lm, Ra80, 4000K, pohyblivé |
| *B | BRSE_K0480V3 | Prisazené LED svítidlo, opál. PMMA kryt, průměr 480mm | 1 x LED, 34W, 3600lm, Ra80, 4000K |
| *C | VML 330 AM PC | VML 330 AM PC | 1 x LED, 30W, 3550lm, Ra80, 4000K |
| *D | VML 460 AM | VML 460 AM | 1 x LED, 59,6W, 7141lm, Ra85, 4000K |
| *E | VML 4120 VBO SPORT PC | VML 4120 VBO SPORT PC | 1 x LED, 120W, 14240lm, Ra86, 4000K |
| *F | VML 4180 PB SPORT | VML 4180 PB SPORT | 1 x LED, 180W, 16580lm, Ra85, 4000K |
| *G | KX4000M_KO | Přisaz. LED svítidlo, opál.kryt | 1 x LED, 25W, 3600lm, Ra80, 4000K |
| *H | KX5000M_KO | Přisaz. LED svítidlo, opál.kryt | 1 x LED, 36W, 5100lm, Ra80, 4000K |
| *I | KX6000L_KO | Přisaz. LED svítidlo, opál.kryt | 1 x LED, 47W, 7200lm, Ra80, 4000K |
| *J | SPMN3000KO_E370 | LED downlight, plechové tělo, opál. kryt, IP54 | 1 x LED, 28W, 2450lm, Ra80, 4000K |
| *K | KX6000L_KO | Přisaz. LED svítidlo, opál.kryt | 1 x LED, 47W, 6900lm, Ra80, 4000K |
| *L | VML 330 AP1 Z O D-I | VML 330 AP1 Z O D-I | 1 x LED, 30W, 3580lm, Ra80, 4000K |
| *M | VML 120 LK | VML 120 LK | 1 x LED, 20W, 1980lm, Ra80, 4000K |
| *N | ZC0108 | LED orientation light | 1 x LED, 1,5W, 61,7lm, Ra80, 3000K |
| *O | ETL_CB-340lm | LED nouzové svítidlo EXIT L, prisazené, bez optiky, 2W, CBS | 1 x ETL/2W/CB, 2W, 340lm, Ra0, OK |
| *P | AXEPO_CB-1W - 190lm | LED nouzové svítidlo AXIP, zapuštěné kulaté, otevřená optika, | 1 x Optica for open area, 1,1W, 190lm, Ra0, 6500K |

Všechny zásuvky s "dálkovou pojistkou" III
Pozice svítidel vzhledem k osově koordinací a dodatekům VZT a montážní podhledy.
Pro lokální validitní kabel od ovládacího místa CTRX 4x1,5(0).
Kabelové trasy vzhledem k osově koordinací a ovládací preferenci III
V hlavních trasách oddělení stěbo/sítno vedení od sebe min.10cm /minimálně 5m, polí odstup 20cm/
Pro správnou práci a více vstupní/výstupní kabely a rozložení a modifik. reť použít inst. krabice a větší instalační hloubkou /např. RP68/
Plán umístění ovládacích prvků u dosahových dráh bude podřízeno místu umístění
Při provádění star. konstrukcí nutno vzhledem k průřezu a trasy vedení III
Kabelové trasy vzhledem k osově koordinací, podhledy v inst. trubkách a přípravných kabelových, pro uložení bude maximálně využito
otevřených konstrukcí střešních
Přesná místa a výšky pro osazení svítidel nechat pořídit stav.dozorem/investorem III
Před začátkem všech prací nutno určit na stavbě orientaci nosných rámců (horizont/vertikal) III

ZNAČENÍ

— Počet vodičů v
— Počet kabelů v

Soustava 3: Ochrana př

OCHRANNÁ OPATŘENÍ
POŽADAVKY NA ZAX
— IZOLACE, PŘEP
POŽADAVKY NA OC
— OCHRANNÉ UZI
— AUTOMATICKÉ C
— DOPLŇKOVÁ OC

STAV.ČÁST:
Ing.Arch.MgA JI
Ing.Arch.Tomáš
INVESTOR: VESTI

STAVBA:
REKONS

OBSAH:
Půc